

# ANEXO

**Edición N° 22.215**

Salta, viernes 26 de junio de 2026

---

MUNICIPALIDAD DE SAN RAMÓN DE LA NUEVA  
ORÁN - RESOLUCIÓN N° 2808/2026  
SECRETARÍA DE OBRAS PÚBLICAS -  
RESOLUCIÓN N° 355/26  
SECRETARÍA DE OBRAS PÚBLICAS -  
RESOLUCIÓN N° 356/26  
SECRETARÍA DE OBRAS PÚBLICAS -  
RESOLUCIÓN N° 357/26



<u>LOTE 01</u>	<u>MARCA</u>	<u>CC</u>	<u>N° DE MOTOR</u>	<u>N° DE CHASIS</u>
1	GUERRERO	150	156FM32008006075	LAMCDR885081402
2	MOTOMEL	110	8036729	
3	MOTOMEL	125	162FMJ12BI10930	
4	MOTOMEL	125	156FMI0BI8991	
5	ZANELLA	110	1P52FMH61195939	
6			NO VISIBLE	8AGMVRXZBC500048
7			1P50FMH0603149	
8			QJ162FMJ8525137	8CWFR015091R61160
9			X209866AGH037	
10	MOTOMEL	110	8038383	
11	MOTOMEL	110	G033110	
12			LHJXCKLA302649601	
13			XG1P52FMHA10010414	
14			10CL150FMG2XK90130	
15	ZANELLA	110	1P52FMH0AC00059	
16	MOTOMEL	110	QJ153FMH367202319	
17				TR53291AMM729
18			1P52FMH91128986	LFJXCGB049A005058
19			B054707	
20			QJ153FMHZ67202319	
21				8A6MBSCCBC800422
22			XG1P52FMHBJ003911	
23			156FMI10B19991	
24			A004427	
25			B006085	

<u>LOTE 02</u>	<u>MARCA</u>	<u>CC</u>	<u>N° DE MOTOR</u>	<u>N° DE CUADRO</u>
1	IMSA	150	QJ162FMJ8827826	
2	MOTOMEL	110	152FMH16A03798	
3	MAVERICK	110	1P52FMI7A121612	
4	APPIA	110	152FMHA0896905	
5	MOTOMEL	110	E013786	
6	GUERRERO	110	1P52FMH0A053213	
7	MOTOMEL	110	B020920	
8	GUERRERO	110	KTI52FMH11017317	
9	KONISA	110	LC152FMHB0373907	
10	APPIA	110	1P52FMI07400046	
11	MOTOMEL	110	6022589	
12	MOTOMEL	110	5011852	
13	MOTOMEL	110	8006021	
14	MONDIAL	110	1P52FMHBG057606	
15	MOTOMEL	110	1P52FMHC6608476	

16	MOTOMEL MAX	110	F022859	
17	GUERRERO	110	J027273	
18	MAVERICH	110	1P52FMH9A001726	
19	CORVEN	110	1P52FMHG1640063	
20	MOTOMEL	110	5012228	
21	GUERRERO	110	LF1P50FMH81427929	
22	COVER	150	Z5167FML8A000289	
23	GUERRERO	125	156FM12005000360	
24	MOTOMEL	110	A026555	
25			1P52FM8A0190026	
26			157FMI06081099	
27			1P52FMH1192011059	
28			1P50FMH09511461	
29			152FMH14A45910	
30				ELM151100BB077231
31			LHJXCKLA6D2890721	
32			AL1P52FMH1102203603	
33				8CGKE127XD0085933
34			F022854	
35			LF1P50FMH81332733	
36			1P52FMH0159735	
37	SAFARI	70	SIN NUM	SN NUM
38				8CVJCKL04CA008042
39			5025080	
40			B000007	
41			LP5H911824702	L9A005866F3XCGB02
42	ZANELLA	70	SIN NUM	SIN NUM
43			1P52FMH71312209	
44			152FMH08429894	
45			162FML13B04417	

<u>LOTE 03</u>	<u>MARCA</u>	<u>CC</u>	<u>N° DE MOTOR</u>	<u>N° DE CUADRO</u>
1	GUERRERO	110	LFIP52FMH81039875	8A2XCHRA68A0030339
2	MOTOMEL	110	I52FMHI4A52746	
3			162FMJ12061764	
4	HONDA	150	JC30E77400906	
5	COVER	110	I52FMH11040151	
6			162FM112061776	
7	IMSA	110	QJI53FMH21500242	
8	MONDIAL	110	QJI53FMH257022068	
9	MZ	110	ZXIP52FMH105040179	
10	MOTOMEL	110	5013109	

11	GUERRERO	110	LF1P50FMH81423138	8A2XCHLF251000LR
12	COVER	110	6058636	8CVXD126HA165510
13	MOTOMEL	110	152FMHD9002855	LMJXCHRAS92557917
14				
15	MOTOMEL	110	7059507	8ELM12107B059507
16			B036606	
17			1P52FMHF10122534	
18			ZS50FMG02008298	
19	ZANELLA	110	1P52FMH81490376	
20	GUERRERO	110	LF1P50FMH91106458	
21	MOTOMEL	150	B057661	8BH5998PHSP200BE4176A
22	ZANELLA	110	1P52FMH81549431	
23	GUERRERO	110	1P52FMHC1001672	
24	MOTOMEL	110	D056749	
25	MOTOMEL	110	7005995	
26	CORVEN	125	162FMJD1024413	
27	BRAVA	110	1P52FMHC1636636	
28	MAVERICK	110	1P52FMH11012129	
29	CORVEN	110	JL1P52FMH142200320	
30	MONDIAL	110	1P52FMHCA108946	
31	GUERRERO	110	1P52FMH0A024660	
32	MOTOMEL	110	70A43752	
33	GUERRERO	110	LF1P50FMH81049187	
34	MOTOMEL	110	B062828	
35	JMSTAR	110	1P52FM05AD0099	
36	COVER	110	1P52FMHG1525963	8CVXH2G9FA109934
37	MOTOMEL	110	5013748	
38	APPIA	110	152FMH07415683	
39	ZANELLA	110	1P52FMH91225523	LF3XCGB019A007172
40	GUERRERO	110	1P52FMHG1000016	
41	CORVEN	110	01P52FMH61529370	
42			7036106	
43			DY152FMH042955767	
44			1P52FMHA1176611	
45			2016818	
46				8CVXCH260KA254077
47			1P52FMHGE1000016	
LOTE 04	MARCA	CC	N° DE MOTOR	N° DE CUADRO
1	MOTOMEL	110	6036466	8ELM151106B036466
2	MOTOMEL	110	7071929	
3	GILERA	110	LF1P52FMH71033211	
4	ZANELLA	110	1P52FMHA1271160	LF3XCB02AA013437
5	GUERRERO	110	1P52FMH0B023169	8CXSMASH5B65158

6	IMSA	110	QJ153FMH280002308	
7	GUERRERO	110	KT1P52FMH1200188	8AZXCHCM6CA062952
8	COVER	110	1P52FMHE1005456	LF3XCH2GDEA000417
9	MONDIAL	110	QJ153FMH1507428	LAWMEH0AS1A084273
10	GUERRERO	110	1P52FMH0A024647	
11	APPIA	110	DY152FMHC1288326	8BPCHDLBXCC048749
12	BRAVA	110	1P50FMGC5611654	8DIC10971CV004676
13	CORVEN	110	1P52FMHH8119043	8CVXCH2GHA161182
14	MOTOMEL	110	C006998	8ELM15110ECB006998
15	MOTOMEL	110	E011129	8EBM15110EB011123
16	MOTOMEL	110	8048455	8ELM1151108B048456
17	MAVERICK	110	1P52FMI7A121153	
18	ZANELLA	110	1P52FMH81557631	
19	MAVERICK	110	1P50FMH06111206	
20	MONDIAL	110	1P52FMHB1035392	
21	MOTOMEL	110	DO58804	8ELM15100605880
22	CORVEN	150	ZS162FMJ8B816681	8CVJCKLO7CA007984
23	IMSA	150	QJ162FMJ8625180	8CNFR05091R81730
24	MOTOMEL	200	167FML13B04417	8A62M1252DC500947
25	COVER	110	B036945	8ELM36110BB036945
26	CORVEN 110	110	1P50FMH13A017863	
27	BRAVA	110	150FMG200221001250	LAEKA7418YX001375
28	MOTOMEL	110	E024606	8ELM15110EB24606
29	MOTOMEL	110	7052561	
30	GUERRERO	110	JL1P52FMH1101204859	8A2XCMLXCA068429
31	CORVEN	110	CVFA10A002471	8CVXCH2G8FA088882
32			AD1P52FMH110077730	8AZXGHLMOHA109951
33			152FMH11A24890	LHJXCHLAOB2795616
34			IP52FMHB1041295	8AHJ2210BR0077892
35				LF3XCGB027A19134
36			IP52FMHZC46168	
37			M53FMI10A01707	8DYC11240DV006125
38			B040990	
39				DK50XF1236954
40			KT1P52FMHD0027506	
41			T008651	9ELM12110DB008651
42			LIMADO	8ELM32125BB031876
43			32623	8ELM20070AB032675
44			152FMH16A04132	
45			1P52FMHG1529370	
46			153FMI13A04319	
47			A993650	
LOTE 05	MARCA	CC	N° DE MOTOR	N° DE CUADRO

1	COVER	110	JL1P52FMH140123345	8CVXCH8A8EAO4556
2	ZANELLA	110	1P52FMH81141384	
3	ZANELLA	110	1P52FMHA1174610	
4	MOTOMEL	110	5022227	8ELM151105B02222
5	ZANELLA	110	1P52FMH81142651	
6	GILERA	110	LF1P50FMH71033841	
7	MOTOMEL	110	B066726	
8	GILERA	110	LF1P52FMI81294957	LWEXCHL5281002494
9	GILERA	110	KT1P50FMHD0050775	8CXSMASHTDGR01365
10	GILERA	110	LC1P50FMH08067827	
11	MOTOMEL	110	4002437	8ELMO21104B002437
12	APPIA	110	152FMH07417455	
13	CERRO	110	1P52FMH80305018	LEAXCH5088B902285
14	GILERA	110	LF1P52FMHHB1171981	
15	KELLER	110	KN152FMH11050531	8E71CDA76B002437
16	GUERRERO	110	1P52FMH0B018091	
17	GUERRERO	110	150FM32008015928	
18	CERRO	110	UP52FMH12091354	
19	CORVEN	110	1P52FMHA1001528	
20	MOTOMEL	110	5227092	
21	MOTOMEL	110	152FMH09000231	
22			AE10778	SIN NUM
23			1P52FMH61110117	
24			C002582	8ELN15110CB002582
25			152FMH09002023	LHJXCHLA692557117
26			1P52FMH8114219	SIN NUM
27			C010250	8EM32125CB010250
28			1P52FMHCA123332	SIN NUM
29			1P52FMHCA123332	SIN MUM
30			152FMH09437237	
31			KI1P52FMH12003788	8A2XCHLLOCAO50335
32			SIN NUM	SIN NUM
33			LC1P50FMH0833743	SIN NUM
34			1P52FMH11012519	SIN NUM
35			1P5710662FMH12071066	8AHJ22110CR018349
36			152FMH06081980	
37			152FMH07108133	
38			1P52FMH30000627	8DM1BA7T3E5000259
39			152FMH07101774	LB7PCHLB672101774
40			152FMH10A18849	LHJXCHLA9A2664358
41				LHJYCJLA9D2928081
42			1P42FMHA1174610	8A6MBCSASBC800085
43			SIN NUM	SIN NUM

LOTE 06	MARCA	CC	N° DE MOTOR	N° DE CUADRO
1	MOTOMEL	110	7004818	8ELM151107130044818
2	GUERRERO	110	LF1P52FMH09910114	
3	MOTOMEL	110	5011307	8ELM111105B011307
4	MONDIAL	110	1P52FMH71107913	LF3XCH2G17A010213
5	CERRO	110	1P52FMH10050368	
6	MOTOMEL	110	5008786	8ELM131105500787
7	GUERRERO	110	150FM32009006733	8A2XCHLN59A007563
8	APPIA	110	152FMH07109449	
9	MOTOMEL	110	6020694	
10	GUERRERO	110	1F1P50FMH81193001	8A2XCHLV18A001413
11	ZANELLA	.....	1P52FMH81492682	LF3XCGB068A013824
12	ZANELLA	110	LF1P52FMHH1331203	
13	MOTOMEL	110	B038807	8ELM15110BB038807
14	MOTOMEL	110	8037169	8ELM151109B013726
15	KONISA	110	LC152FMHDD249040	LLCLXM3CD51C10237
16	MONDIAL	110	YG1P52FMHBJ000503	Y4XBHG8B1000503
17	GUERRERO	110	1P52FMH0B416093	
18	MOTOMEL	110	8059338	8ELM312508059338
19	ZANELLA	110	C060456	8ELM15110C060456
20	APPIA	110	152FMH0612544	
21	APPIA	110	152FMH06080363	
22	MOTOMEL	110	G063646	8ELM15140GB063646
23	MAVERICK	110	1P52FMH11050001	
24	GUERRERO	110	1P52FMH13071216	
25			E002135	8ELM12110EB002135
26			H070126	8ELM15110DB070426
27				LF3PZBG40CA00267
28			A050787	
29			1P52FMH91009058	LF3XCH2649A004074
30			152FMH14A42887	LHJXCHLA8F2703786
31				80XCMASHF66601945
32			152FMI09434431	
33			AD1P52FMH003687	
34			LC152FMHO1162805	
35			1P52FMH81557523	8A6XCGB04AA580118
36			1P50FMH006113815	
37			ZS150FMG02000203	
38			XF12593033522	XF12A9317719
39				LALPCJF8893008077
40			152FMH1ZA18633A	LHJXCHLAOD2874450
41			1P52FMH09613815	
42			1P52FMHG1530884	8CVXCH2G1GA117912
43	MOTOMEL		SIN NUM	SIN NUM

44			LC157FMEHA091646	8A6PCKD129CC101365
45			F02251E	SIN NUM
46			B012410	SIN NUM
47			6069556	8ELM071106BD69356
48			1P52FMH81463801	8EVXCH2G7EA073689
49				S001552AV093
50			5015874	SIN NUM

LOTE 07	MARCA	CC	N° DE MOTOR	N° DE CUADRO
1	COVER	110	1P52FMHC1023342	LF3XCH2GXCA008203
2	MOTOMEL	110	FO52940	8ELM15110PBO52940
3	MOTOMEL	110	152FMH09003037	LHJXCHLA492556936
4	ZANELLA	110	1P52FMHE1038749	8A6M8SCACFC202190
5	GUERRERO	110	KT1P52FMH12002287	LAAAXKHG350003300
6	ZANELLA	110	LF1P52FMHF1292366	8AYXCGBOZFM600137
7	GUERRERO	110	ZS150FMH16511648	L25XCHLF161013314
8	MAVERICK	110	1P52FMH8A013214	LXYXCHQA980003128
9	GUERRERO	110	1P52FMH0A000665	
10	MOTOMEL	110	5027205	8ELM1511105B027205
11	MOTOMEL	110	E009748	8ELM02110FB009748
12	GUERRERO	110	LC1P50FMH08132869	8A2XCHLM19A009609
13	MOTOMEL	110	7055699	LLCXCHLL231869781
14	GILERA	110	AD1P52FMHF0015988	8CXSMASNSTNK0746
15	CORVEN	110	1P52FMH91120472	8CVXCH2679A001025
16	CORVEN	110	1P52FMHH8119539	8CVXCH264HA161538
17	GUERRERO	110	1P52FMH0B408747	8A2XCHL1BA0491194
18	GUERRERO	110	ZS150FMH15117511	25XCHLT851011895
19	MONDIAL	110	15GFM32007014692	
20	ZANELLA	110	150FM32005003053	LAAAXKHG550001838
21	ZANELLA	110	1P52FMH2C074611	8A6M8SCACFC850488
22	GUERRERO	110	1P52FMH0AD11733	8A2XCHLM3AA023281
23	GUERRERO	110	KT1P52FMH12014586	
24	CORVEN	110	JL1P52FMH1005200741	8CVXCH8A8AA006872
25	GUERRERO	110	1P50FMH09201103	
26	MOTOMEL	110	E000830	
27	MAVERICK	110	1P52FMH11074732	8DM1CA7TXD13000951
28	MAVERICK	110	1P52FMH8A013539	LXYXGHOA68C004365
29	APPIA	110	152FMHA0457951	8BPC4DLB4ACO127229
30	MOTOMEL	110	150FMG07002299	
31			5015874	
32			1P52FMH81492668	
33			1P52FMH1176289	
34			KN152FMH11093139	

35			1P50FMGC5611566	8DC10971CV009706
36			B031624	
37			10746	LN151100EB040746
38				8EZICBA77A0008901
39			B63686	8ELM15110BB63686
40			1P52FMH18005260	8CEBF411EDX804183
41			70LB00672	ZH03996ARNG53
42			LZSXHLI745656327	25150FMH24A80435
43			C819612	8EMM151106B001962
44			9003759	8ELM151109B003759
45				8ELM15110880454
46			1P52FMHB1615705	BZJTDCOOE100413
47	KAWASAKI		GTOM9488	

LOTE 08	MARCA	CC	N° DE MOTOR	N° DE CUADRO
1	MOTOMEL	110	5024739	8LM111109BO24739
2	MOTOMEL	110	QJ153FMH21504279	
3	GUERRERO	110	LF1P50FMH81061716	
4	MAVERICK	110	7021394	LSBXCHLH87A6Z7129
5	ZANELLA	110	1P52FMHD1718740	
6	MOTOMEL	150	A021680	8ELM2112SABO2980
7	MOTOMEL	110	8036521	
8	MOTOMEL	110	5013525	ELM121105B013525
9	ZANELLA	125	LC157FMIVA27147	8A6PCKD1Z9C100266
10	GUERRERO	110	ZS150FMH16811314	lzsxchlf661017925
11	MOTOMEL	110	LF1P50FMHB1016754	8CXSMASHTBGC13291
12	HONDA	110	5DHFMG255069390	TMPCG58155070229
13	GUERRERO	110	ZS150FMH15236500	LZCCHLFXS1017165
14	GUERRERO	110	1P52FMH0A009618	8AZXCHLMOWA021360
15	GUERRERO	110	ZS150FMH24900144	lzsxchle445645348
16	MOTOMEL	110	7072056	8ELM15110700820
17			JL1P52FMH1511201865	8CVXCH8A3GA063845
18			00A011613	8ELM1610ABU11613
19			AD1P52FMHH006250	
20			1P52FMH8117156	
21			C049512	8ELM15110CB45E12
22			1P52MHA1019859	
23			E021540	
24			1P52FMHZC024272	
25			B031395	8ELM15110BB031395
26			70482662	
27			D047946	8ELM151100B4946
28			AD1P52FMHH0008703	
29			KTAS7FMI52001151	LAACJLRGC1122503

30			1P47FMD1307325	8CEME4212DX001140
31			163FMLZC114894	8AGKBZH42DC00417
32			NC1P50FMH080934886	8AZXCHLL88A00231
33			1P52FMH91210184	8CVXCHZG39AE00Z882
34				SOLK13612
35			7089378	
36			M550979	
37			50VK32570	
38			SOL622003	
39				8A8MBSCACH801218
40			1P52FMH08011842	8AZXCHLLGBA037538
41				8ELM31150FBO39754
42				8AZXCHLMB9A015110
43				8CHPCHK00EL009218
44				8CVXCHZG76A122277
45			SOLH54980	
46				8ELM32125FBO33687
47			SOLFO5311	
48			LC1P50FMHOB132869	8A2XCHLM19A009609
49			1P52FMHOA000665	
50			1P52FMH8A013214	LXYXCHGA93C003121
51			550979	
52			156FM32008003915	LAAACJLLX8500171

PLAN DE TRABAJO - ADICIONAL 2

(ANEXO 3)

OBRA: "LABORATORIO DE AGUAS Y EFLUENTES CLOCALES -ENRESP- ENTE REGULADOR DE SERVICIOS PUBLICOS - PROVINCIA DE SALTA" -

EXPEDIENTE Nº 267-63799/2024 - Cde. 1 y agregados.

Nº	DESCRIPCIÓN	INCIDENCIA	Días		
			30	60	90
<b>1</b>	<b>MOVIMIENTO DE SUELOS</b>				
1.1	Excavación para bases aisladas hasta 1.50m de profundidad	0,09%	0,09%		
1.2	Relleno y compactación de sector edificio 30cm por encima nivel + alto	2,98%	2,98%		
1.3	Demolicion estructura de porton	0,68%	0,68%		
<b>2</b>	<b>FUNDACIONES</b>				
2.1	Hormigón de limpieza e:5 cm	0,02%	0,02%		
2.2	Base Aislada	0,09%	0,09%		
<b>3</b>	<b>ESTRUCTURA RESISTENTE</b>				
3.1	Columnas de Hormigón Armado	0,70%	0,70%		
3.2	Vigas de Hormigón Armado	0,29%	0,29%		
<b>4</b>	<b>MAMPOSTERIA Y CERRAMIENTOS</b>				
4.1	Mampostería de ladrillo cerámico hueco 18x18x30	0,12%	0,12%		
4.2	Tabique de durlock	0,01%	0,01%		
<b>5</b>	<b>REVOQUES</b>				
5.1	Revoque exterior a la cal grueso y fino	0,18%		0,18%	
<b>6</b>	<b>SOLADOS</b>				
6.1	Banquina de hormigón simple e:10cm, con baldosa granítica, color gris	0,45%	0,45%		
6.2	Cordon cuneta	0,67%		0,67%	
6.3	Reserva de piso Porcelanato	0,88%			0,88%
6.4	Provisión y colocación de adoquines en estacionamiento y calles (ajuste por cambio a adoquín ecológico)	3,43%	1,71%	1,71%	
<b>7</b>	<b>CUBIERTAS</b>				
7.1	Estructura Tensores y Refuerzos	3,89%	3,89%		
<b>8</b>	<b>CIELORRASOS</b>				
8.1	Cielorraso desmontable 60x60 cm	1,05%			1,05%
8.2	Cielorraso de PVC (ajuste por cambio de placa verde a PVC)	0,29%			0,29%
8.3	Cielorraso placa impermeable	1,70%			1,70%
<b>9</b>	<b>INSTALACION SANITARIA</b>				
9.1	Cañería de nexo de desagües cloacales según factibilidad	0,22%	0,22%		
9.2	Inst. de Agua Fría y Caliente. Baño	0,20%	0,20%		
9.3	Inst. de Agua Fría y Caliente. Cocina y laboratorios	0,20%	0,20%		
9.4	Recubrimiento cañerías de agua caliente	0,18%	0,18%		
9.5	Aislación en duchas	1,24%	1,24%		
9.6	Impermeabilización de pintura epoxi en camara de residuos peligrosos	0,17%	0,17%		
<b>10</b>	<b>CARPINTERIAS</b>				
10.1	Parasoles P1 y P2 (superficie total a cubrir 210 m <sup>2</sup> ) perfil caño de aluminio 30 x 60 mm separado 40 mm entre si con estructura posterior de caño 50 x 100 cada 1 m	0,86%			0,86%
10.2	Puertas en Parasoles	1,73%			1,73%

ES COPIA FIEL DEL ORIGINAL

WALTER CHAMBE  
Jefe de Programa Despacho  
Coordinación de Actuaciones  
Jefatura de Gabinete de Ministros



DANIEL A. RODRIGUEZ  
INGENIERO EN CONSTRUCCIONES  
M.C.P. 390 / MM 2000

<b>11</b>	<b>PINTURA</b>				
11.1	Revestimiento Acrílico texturado grueso, color médanos de Cafayate exterior	0,13%			0,13%
<b>12</b>	<b>INSTALACION DE GASES ESPECIALES</b>				
12.1	Provisión e instalación de Gases Especiales para Laboratorios según requerimientos	77,44%	23,23%	38,72%	15,49%
<b>13</b>	<b>LIMPIEZA DE OBRA</b>				
13.1	Limpieza Periódica y Final de Obra	0,13%	0,04%	0,04%	0,05%
		100,00%	36,50%	41,32%	22,19%
			36,50%	77,81%	100,00%

ES COPIA FIEL DEL ORIGINAL

WALTER CHAMBE  
 Jefe de Programa Despacho  
 Coordinación de Actuaciones  
 Jefatura de Gabinete de Ministros

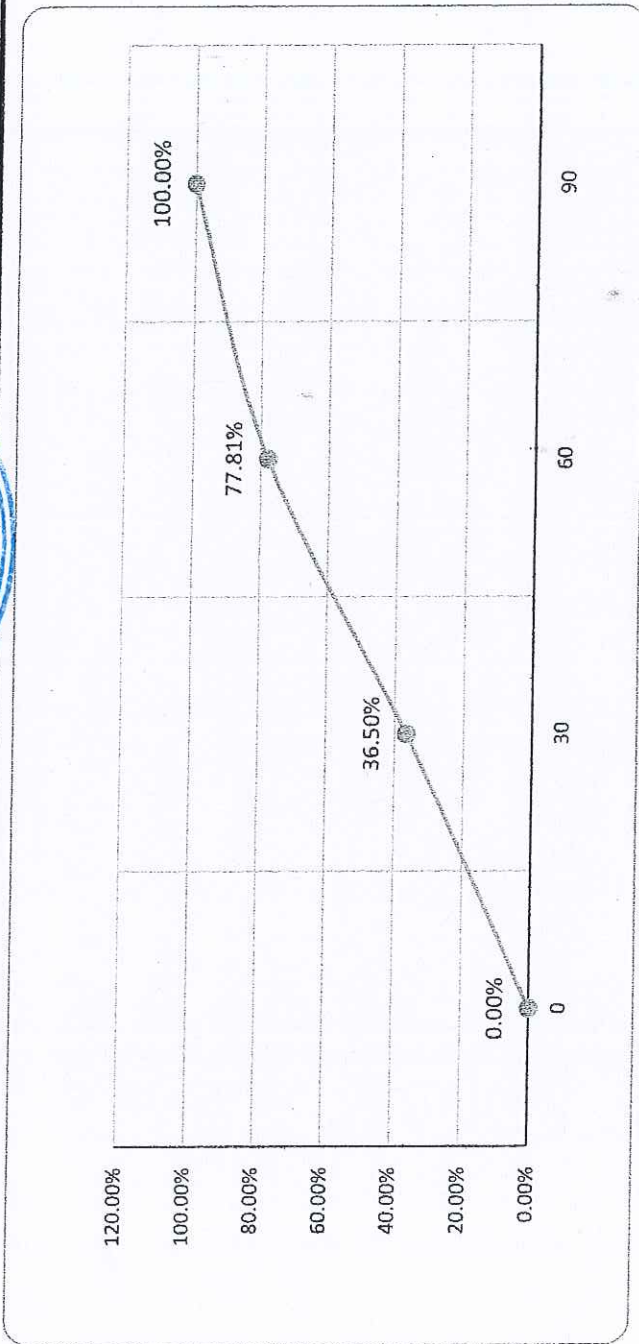


DANIEL A. RODRIGUEZ  
 INGENIERO EN CONSTRUCCIONES  
 M.C.P. 380 / M.M. 2636



CURVA DE INVERSIONES - ADICIONAL 2

OBRA: "LABORATORIO DE AGUAS Y EFLUENTES CLOACALES - ENRE SPA. ENTE REGULADOR DE SERVICIOS PUBLICOS - PROVINCIA DE SALTA"



ES COPIA FIEL  
DEL ORIGINAL

WALTER CHAMBE  
Jefe de Programa Despacho  
Coordinación de Actuaciones  
Cabinete de Ministros

DANIEL A. RODRIGUEZ  
INGENIERO EN CONSTRUCCIONES  
M.C.P. 380 MM 2626

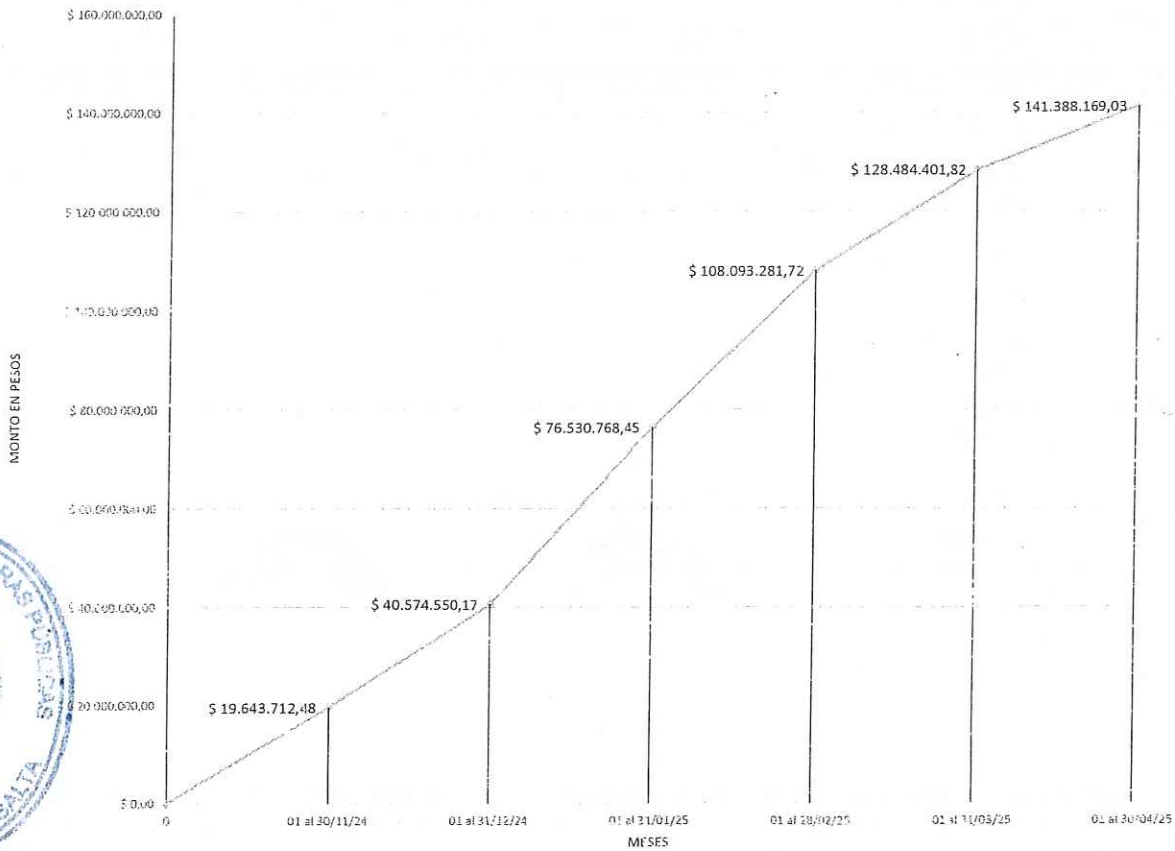


OBRA: "REFACCIÓN GENERAL EN ESC. N° 4011 "BERNARDINO RIVADAVIA" - DPTO. CAPITAL -PCIA. DE SALTA"  
 EMPRESA :CE y BA S.R.L.

## PLAN DE TRABAJOS Y CURVA DE INVERSION

N°	RUBROS Designación	MONTO	Incidencia %	PLAZO DE OBRA						
				01 al 30/11/24	01 al 31/12/24	01 al 31/01/25	01 al 28/02/25	01 al 31/03/25	01 al 30/04/25	
1	TAREAS PRELIMINARES	\$ 5.275.833,31	3,73%	50,00%						50,00%
2	DEMOLICIONES	\$ 14.536.740,08	10,28%	25,00%	25,00%	25,00%	15,00%	10,00%		
3	MOVIMIENTOS DE SUELOS	\$ 6.627.207,59	4,69%	25,00%	25,00%	25,00%	15,00%	10,00%		
4	FUNDACIONES	\$ 1.404.753,26	0,99%			50,00%	50,00%			
5	ESTRUCTURA RESISTENTE	\$ 12.559.868,90	8,88%			50,00%	50,00%			
6	REVOQUES	\$ 3.982.040,07	2,82%					50,00%		50,00%
7	CUBIERTA	\$ 26.377.418,67	18,66%			15,65%	50,00%	20,00%		14,35%
8	SOLADOS	\$ 54.733.069,86	38,71%	21,40%	25,71%	27,89%	15,00%	10,00%		
9	PINTURA	\$ 4.481.671,52	3,17%					50,00%		50,00%
10	INSTALACION SANITARIA	\$ 5.231.166,41	3,70%		30,00%	30,00%	20,00%	20,00%		
11	INSTALACION ELECTRICA	\$ 5.444.002,68	3,85%			50,00%	50,00%			
12	INSTALACION DE GAS	-\$ 3.761.294,40	-2,66%				100,00%			
13	DESAGUES PLUVIALES	\$ 2.850.833,38	2,02%						50,00%	50,00%
14	VARIOS	\$ 1.644.857,71	1,16%						50,00%	50,00%
Subtotal		\$ 141.388.169,03	100,00%							
% de Avance Mensual Previsto				13,893%	14,804%	25,431%	22,323%	14,422%	9,126%	
% de Avance Acumulado Previsto				13,893%	28,697%	54,128%	76,451%	90,874%	100,000%	
Monto de Inversión Mensual Previsto				\$ 19.643.712,48	\$ 20.930.837,69	\$ 35.956.218,28	\$ 31.562.513,27	\$ 20.391.120,10	\$ 12.903.767,21	
Monto de Inversión Acumulado Previsto				\$ 19.643.712,48	\$ 40.574.550,17	\$ 76.530.768,45	\$ 108.093.281,72	\$ 128.484.401,82	\$ 141.388.169,03	

CURVA DE INVERSION



*[Signature]*  
 CE y BA S.R.L.  
 ING. JORGE ERNESTO CEIN  
 Representante Técnico

*[Signature]*  
 ES COPIA FIEL DEL ORIGINAL  
 WALTER CHAMBE  
 Jefe de Programa Despacho  
 Coordinación de Actuaciones  
 Jefatura de Gabinete de Ministros



HERNAN RODRIGUEZ  
INGENIERO CIVIL  
M.P. 8507 - M.I. 2444



OBRA: "ADICIONAL REFACCION COLEGIO N° 5045 - LA CALDERA - DPTO. LA CALDERA - PROV DE SALTA"  
LOCALIDAD LA CALDERA - DPTO. LA CALDERA - PROV DE SALTA

ANEXO 3

COMPUTO Y PRESUPUESTO

N°	ITEMS DE LA OBRA	Un.	Gant.	Unitario	Parcial	Totales	%Incid.	1 mes	2 mes
<b>1.- DEMOLICIONES</b>									
1.1	De revoques, revestimientos y/o pisos	m2	72	\$ 13.707,38	\$ 986.931,70	\$ 1.377.737,76	6,87%	6,87%	
1.2	Retiro de membranas sobre losas existentes	m2	36	\$ 10.855,72	\$ 390.806,06		2,72%	2,72%	
<b>2.- Revoqués</b>									
2.1	Exterior a la cal grueso y fino terminado al fieltro	m2	48	\$ 18.000,64	\$ 864.030,52	\$ 1.097.617,64	6,02%	6,02%	
2.2	Interior a la cal grueso y fino terminado al fieltro	m2	24	\$ 9.732,80	\$ 233.587,12		1,63%	1,63%	
<b>3.- Cubiertas Sobre techo</b>									
3.1	Cubierta de chapa acanalada N° 25 sobre perfil U n°16 de 12 cm	m2	42	\$ 51.548,43	\$ 2.165.034,24	\$ 2.165.034,24	15,07%	15,07%	
3.2	Carpeta nivelación s/cubiertas de losas macizas+aislacion con membrana sobre aluminio	m2	42	\$ 30.278,08	\$ 1.271.679,28		8,85%	8,85%	
3.3	Canaletas de chapa lisa N° 24	ml	10	\$ 34.241,69	\$ 342.416,89	\$ 342.416,89	2,38%	2,38%	
3.4	Zinguetas de borde, Tapajuntas y/o Babelas Metalicas	ml	16	\$ 54.534,69	\$ 872.555,02		6,07%	6,07%	
<b>4.- Revestimiento</b>									
4.1	Cerámicos blancos de 1ra calidad cl/adesivo impermeable	m2	24	\$ 14.026,99	\$ 336.647,79	\$ 336.647,79	2,34%	2,34%	
<b>5.- Pintura</b>									
5.1	esmalte sintético en muros interiores y exteriores	m2	44	\$ 11.448,63	\$ 503.739,54	\$ 1.470.366,79	3,51%	3,51%	
5.2	pintura al látex interior	m2	10	\$ 7.917,17	\$ 79.171,73		0,55%	0,55%	
5.3	pintura al látex exterior	m2	86	\$ 8.001,98	\$ 688.169,95		4,79%	4,79%	
5.4	Esmalte sintético en carpintería de madera	m2	20	\$ 9.964,28	\$ 199.285,53		1,39%	1,39%	
<b>6.-Instalación Sanitaria</b>									
6.1	Instalación Sanitaria	gl	1	\$ 2.609.994,70	\$ 2.609.994,70	\$ 2.609.994,70	18,17%	18,17%	

ES COPIA FIEL  
DEL ORIGINAL

WALTER CHAMBE  
Jefe de Programa Despacho  
Coordinación de Actuaciones  
Oficina de Gabinete de Ministros

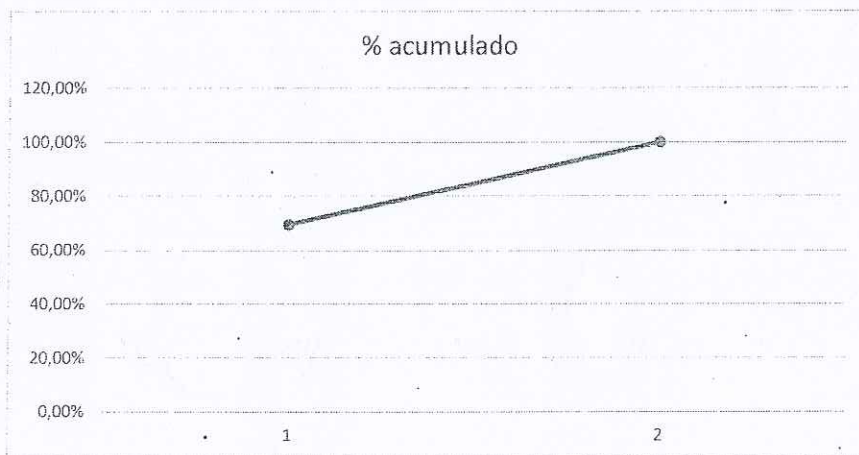
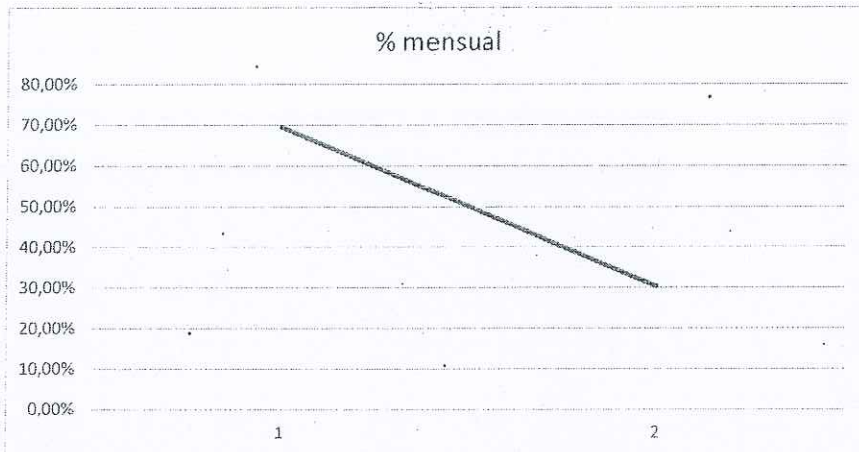




OBRA: "REFACCION COLEGIO Nº 5045 -LA CALDERA - DPTO. LA CALDERA  
LOCALIDAD LA CALDERA - DPTO. LA CALDERA- PROV DE SALTA"  
Adicional

CURVA DE INVERSION

%MENSUAL	69,54%	30,46%
%ACUMULADO	69,54%	100,00%



**ES COPIA FIEL  
DEL ORIGINAL**

WALTER CHAMBE  
de Programa Despacho  
nación de Actuaciones  
ara de Gabinete de Ministr

HERNÁN RODRIGUEZ  
INGENIERO CIVIL  
M.P. 8507 - M.M. 2444

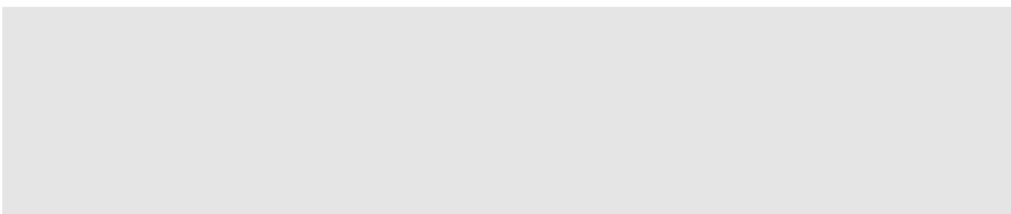


**Casa Central:**

Av. Belgrano 1349 - 4400 - Salta - Tel./Fax.: 0387 4214780

mail: [boletinoficialsalta@salta.gov.ar](mailto:boletinoficialsalta@salta.gov.ar) -

Horario de atención al público: días hábiles de 8.30 a 13.00 hs.



   @boletinsalta

[www.boletinoficialsalta.gob.ar](http://www.boletinoficialsalta.gob.ar)